

II Konferencja „Przyszłość PAN”  
Wrocław, 12.04.2018 r.

**Sytuacja PAN oczami młodych  
naukowców:  
*ankieta i debata AMU***

Anna Ajduk



# 15 członków wybranych 15.12.2016 (dodatkowi członkowie (max 20) zostaną wybrani w połowie 2019 r.):

## **Wydział I Nauk Humanistycznych i Społecznych:**

Anna BROŻEK | Nicole DOŁOWY-RYBIŃSKA | Dominika LATUSEK-JURCZAK

## **Wydział II Nauk Biologicznych i Rolniczych:**

Anna AJDUK | Justyna CYBULSKA

## **Wydział III Nauk Ścisłych i Nauk o Ziemi:**

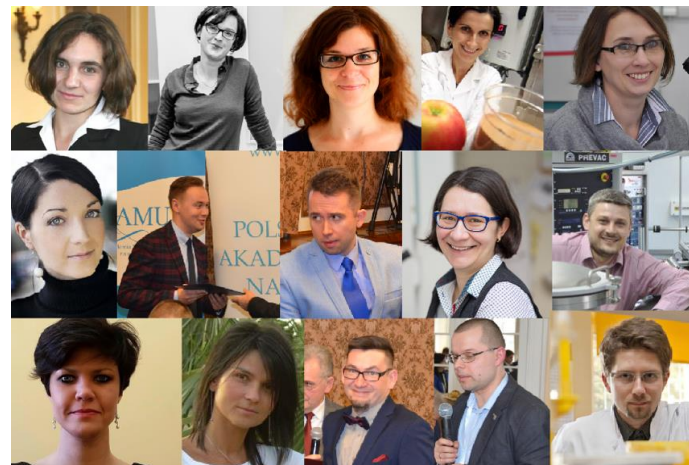
Dorota CZAJKOWSKA-SZCZYKOWSKA | Krzysztof FIC | Monika KĘDRA  
| Piotr KUŚWIK | Karol PALKA

## **Wydział IV Nauk Technicznych:**

Anna FABIJAŃSKA | Monika KWOKA | Przemysław PERLIKOWSKI  
| Przemysław WACHULAK

## **Wydział V Nauk Medycznych:**

Wojciech FENDLER



**Przewodnicząca:**

Anna Ajduk

**Zastępczynie:**

Nicole Dołowy-Rybińska

Monika Kędra

Monika Kwoka



# 15 członków wybranych 15.12.2016 (dodatkowi członkowie (max 20) zostaną wybrani w połowie 2019 r.):

## *Wydział I Nauk Humanistycznych i Społecznych:*

Anna BROŻEK | **Nicole DOŁOWY-RYBIŃSKA** | Dominika LATUSEK-JURCZAK

## *Wydział II Nauk Biologicznych i Rolniczych:*

Anna AJDUK | **Justyna CYBULSKA**

## *Wydział III Nauk Ścisłych i Nauk o Ziemi:*

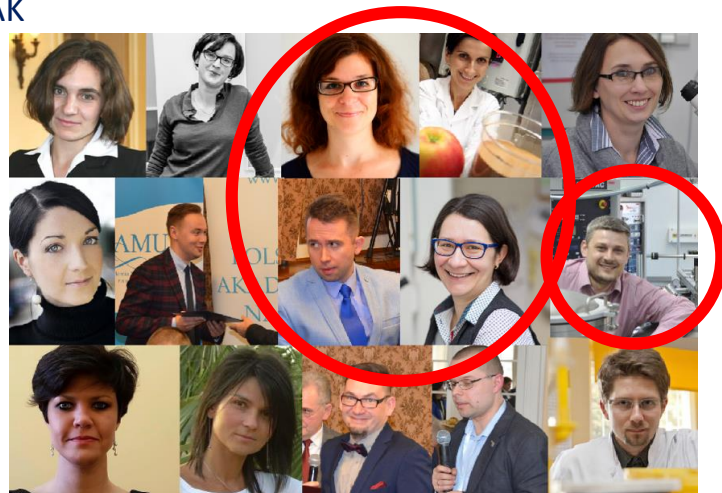
Dorota CZAJKOWSKA-SZCZYKOWSKA | Krzysztof FIC | **Monika KĘDRA**  
| **Piotr KUŚWIK** | **Karol PALKA**

## *Wydział IV Nauk Technicznych:*

Anna FABIJAŃSKA | Monika KWOKA | Przemysław PERLIKOWSKI  
| Przemysław WACHULAK

## *Wydział V Nauk Medycznych:*

Wojciech FENDLER



**Przewodnicząca:**

Anna Ajduk

**Zastępczynie:**

Nicole Dołowy-Rybińska

Monika Kędra

Monika Kwoka



# „Problemy instytutów i reforma PAN oczami młodych naukowców”

- Ankieta – 22.02-31.03.2018
- Debata – 20.04.2018
- Raport – maj 2018

# Ankieta

- 78 pytań dotyczących:
  - jakości warunków pracy w instytutach
  - wspierania współpracy naukowej i umiędzynarodowienia
  - działalności badawczej i grantowej
- 893 odpowiedzi kompletne i 593 niekompletne (ok. 11-18% pracowników)
- wyniki zostaną zaprezentowane w czasie debaty 20.04.2018 r.

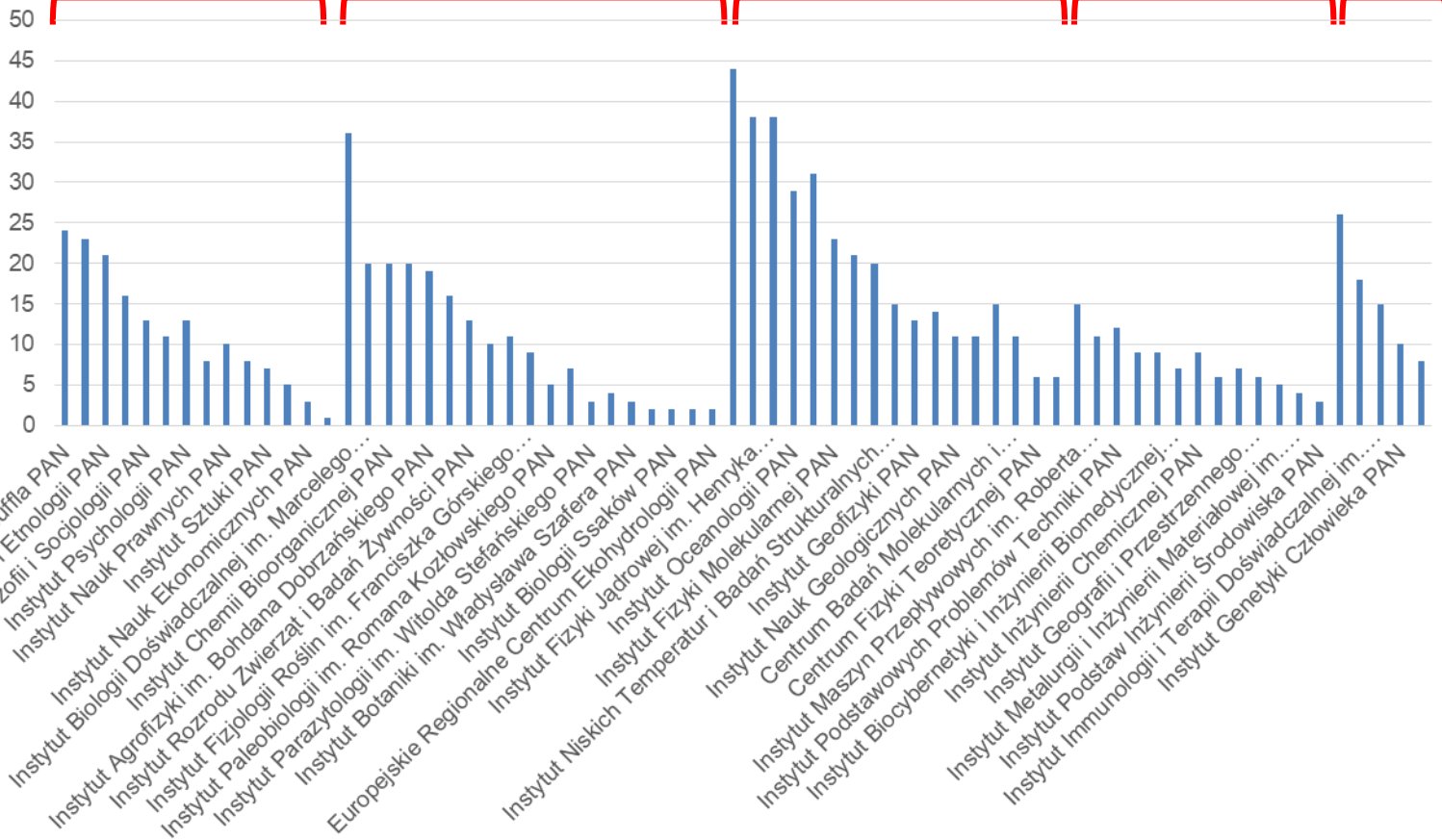
Wydział I - 163

Wydział II - 204

Wydział III - 346

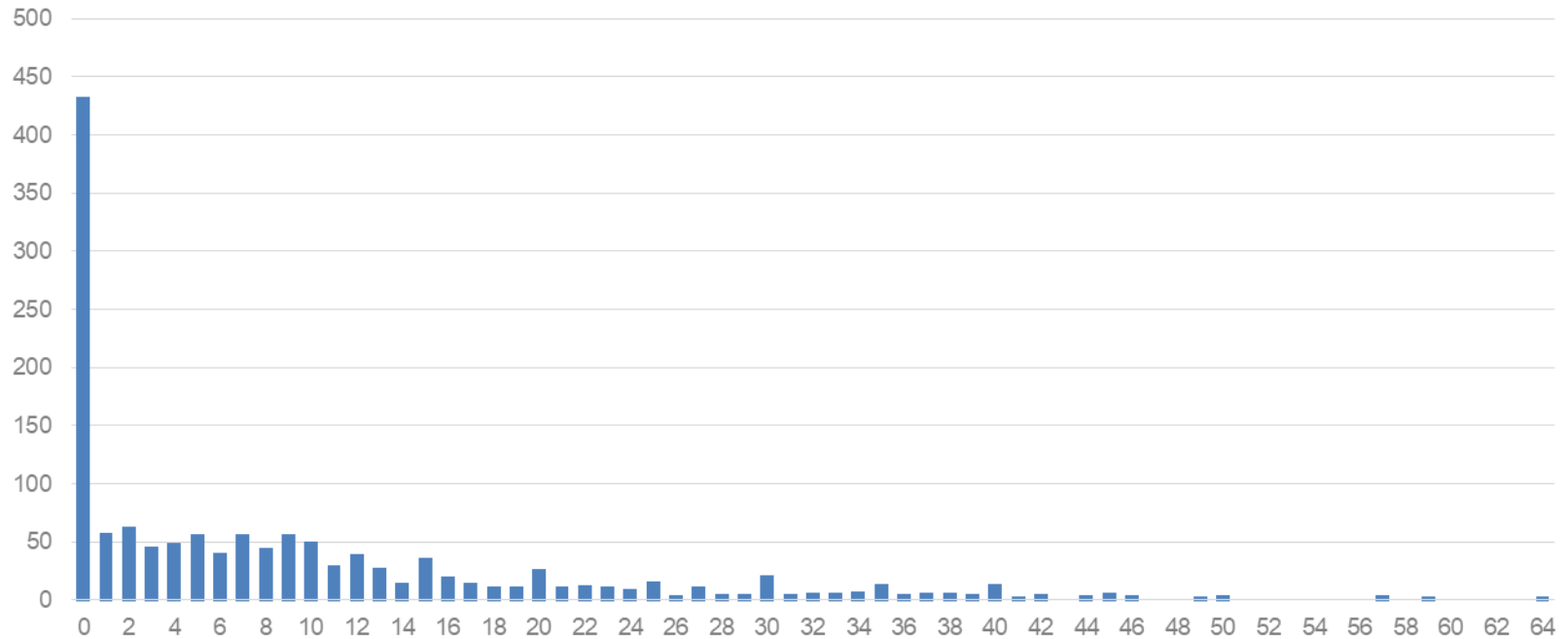
Wydział IV - 103

V - 77



**Ankietowani ze wszystkich instytutów PAN**

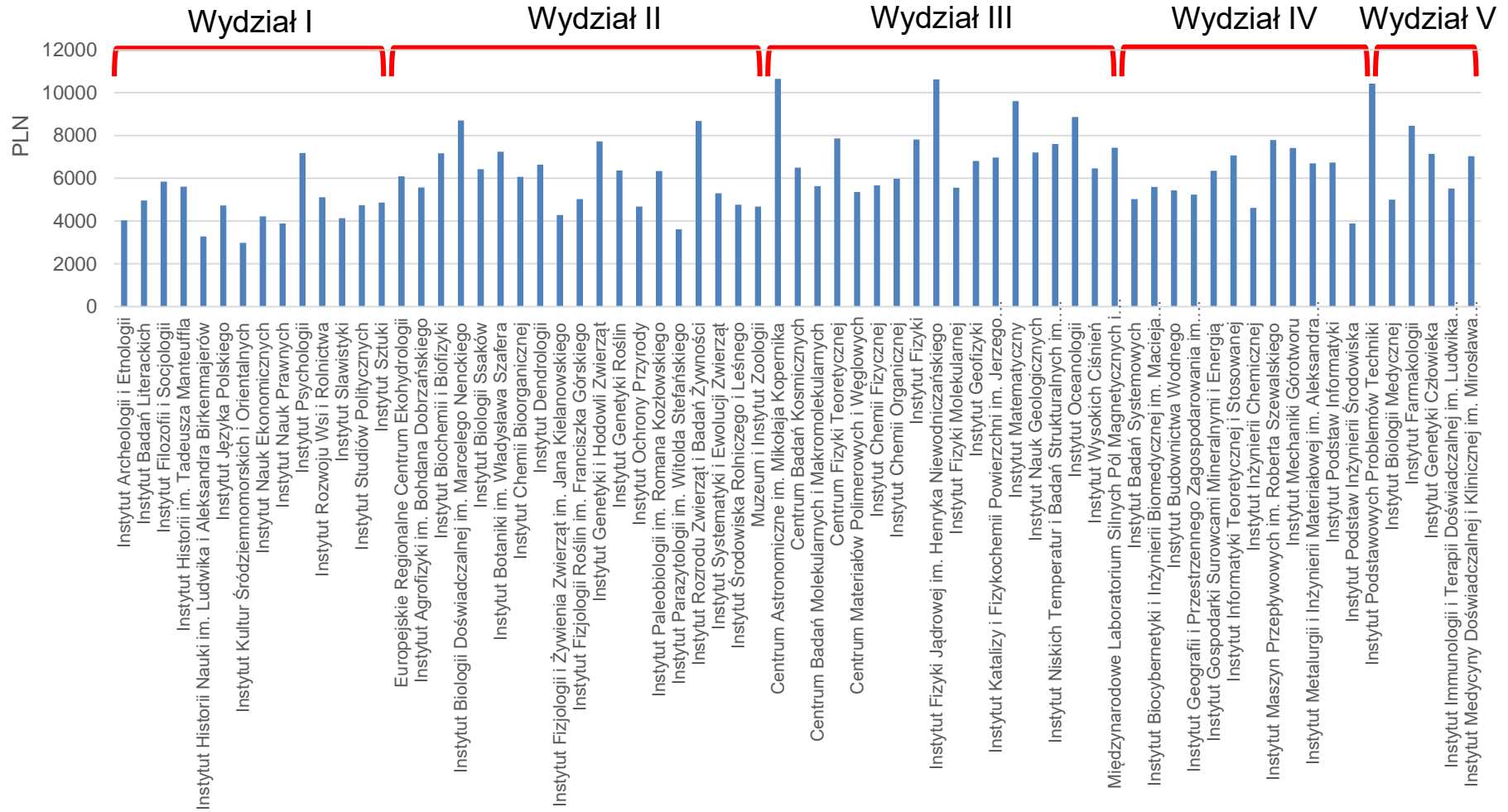
## Lata po doktoracie



**Przewaga młodych pracowników naukowych – do 12 lat po doktoracie**

# Wynagrodzenia

Średnie zarobki pracowników naukowych w 2016 r.



- **Pytaliśmy o:**

- dodatki z grantów

- dodatkowe źródła dochodów (poza pensją z PAN i grantami prowadzonymi w PAN)

- wpływ wyników działalności naukowej na wysokość wynagrodzenia

# Przejrzystość zasad

- Pytaliśmy o:
  - przejrzystość zasad i konsekwencji oceny pracowniczej
  - rzetelność konkursów na stanowisko
  - jasność kryteriów awansowych
  - jasność kryteriów przyznawania premii finansowych
  - procedury związane z postępowaniem habilitacyjnym

# Jakość warunków pracy

- Pytaliśmy o:
  - warunki lokalowe do pracy, seminariów, itp.
  - dostępność potrzebnego sprzętu / bazy literatury / itp.
  - jakość obsługi administracyjnej
  - występowanie zachowań nieetycznych i dyskryminacyjnych
  - obciążenie pracą

# Doskonałość naukowa

- Pytaliśmy o:
  - współpracę wewnątrzinstytutową i z jednostkami zewnętrznymi
  - swobodę badawczą i w aplikowaniu o granty
  - poziom badań prowadzonych w instytucie
  - poziom studiów doktoranckich prowadzonych w instytucie
  - wnioskowanie o granty europejskie

# Umiejdzynarodowienie

- Pytaliśmy o:
  - naukowe pobyty zagraniczne (>6 miesięcy) i ich wpływ na pracę w instytucie
  - zatrudnianie naukowców z zagranicy

# Jak dbać o jakość instytutów?

- Pytaliśmy o:
  - możliwość skutecznej kontroli jakości działania instytutów przez władze PAN
  - los instytutów kategorii B (w parametryzacji 2013 i 2017)

# Debata

[www.impan.pl/debata](http://www.impan.pl/debata)

**sala 321**, Instytut Matematyczny PAN, **ul. Śniadeckich 8**, Warszawa

10.00-15.30	<b>Część zamknięta – TYLKO dla naukowców do 12 l. po doktoracie:</b> <ul style="list-style-type: none"><li>• Prezentacja wyników ankiety</li><li>• Dyskusja nad wybranymi zagadnieniami, próba wypracowania wspólnego stanowiska</li></ul>
16.00-18.00	<b>Część otwarta – dla wszystkich:</b> <ul style="list-style-type: none"><li>• Wystąpienie otwarcia - Przewodnicząca AMU, Anna Ajduk</li><li>• Prezentacja wyników ankiety i wniosków z dyskusji Prowadzenie: Nicole Dołowy-Rybińska, Karol Palka, Michał Kotnarowski</li><li>• Wystąpienie Prezesa PAN, prof. J. Duszyńskiego</li><li>• Panel dyskusyjny z przedstawicielami pomysłodawców:<ul style="list-style-type: none"><li>- Uniwersytetu Polskiej Akademii Nauk – prof. Paweł Rowiński</li><li>- Porozumienia Instytutów Naukowych PAN - PIN PAN – prof. Mikołaj Sokołowski</li><li>- Projektu PAN BETA – prof. Maciej Żylicz</li></ul></li></ul>